

JUKI

Automatic Chain-off Thread Cutter
自動糸切り装置

T034

PARTS LIST

19559301

No.0439-00

HOW TO MAKE USE OF THIS PARTS LIST

パーツリストの見方

1. The part numbers of parts shown in the figure indicate the corresponding numbers (Ref. No.) shown by the Index.
 図に示された部品の品番は、図にふられているNo (Ref No)に対応するインデックスによって、その品番がわかります

2. Explanation of codes 記号の説明

1) Codes on the "Note" column "注記" 欄の記号

- ① ☆..... means this part is changed from the previous parts list.
 前回のパーツリストに対して今回変更された部品を意味します
- ② #01..... refer to the "Note" explanation at bottom of page.
 #01..... ページ下の "注記" の説明を参照して下さい

2) Codes on the "E.C. (Engineering change)" column "変更年月" 欄の記号

- ① A.10/83.... Added from October, 1983
 1983年10月より追加された
- ② D.10/83.... Obsoleted from October, 1983
 1983年10月より削除された

③ When previous parts (Obsoleted part) and new parts (Added parts) are not interchangeable with each other: 部品の互換性がない変更の場合

In this case, even obsoleted part (D.) can be ordered with the obsoleted part number, so select the parts with changed dates and place your orders.
 この場合は削除 (D)された品番でもご注文できますから、変更年月により、いずれかの部品を選択してご注文下さい

Example (例)

Ref. No.	Note	Part No.	Description	E.C.	品名	Amt. Req.
	注記	品番		変更年月		数量
1	☆	81401-100-000	Needle bar	D.10/83	ハリホー	-
1-1	☆	81401-100-000-A	Needle bar	A.10/83	ハリホー	1
2	☆	B1105-200-000	Frame cover	D.10/83	B1105-300-000	-
	☆	B1105-300-000	Frame cover	A.10/83	フレームカバー	1

④ In case when previous parts and new part are interchangeable with each other: 部品の互換性がある場合の変更

In this case the new part number is replaced on the "品名 (Japanese)" column of the previous parts, so please order by the new part number.
 この場合は、旧部品の和文品名欄にそれにかわる新しい品番が記入してありますので、新しい品番でご注文下さい

⑤ C.10/83

1	☆	B1105-500-000	Frame cover	C.10/83	B1105-600-000	1
		<u>Correct No.</u> 正しい品番			<u>Wrong No.</u> 誤まり品番	

Please order by the correct part number.
 正しい品番でご注文下さい。

- ⑥ M.10/83 The amount required is changed from October, 1983
 The new amount required is shown in the "Amt. Req." column.
 1983年10月より数量が変更になった この場合数量欄には新しい数量が表示してあります

3) Codes on the "Amt. Req." column "数量" 欄の記号

- ① 2 Indicates amount required is 2.
 数量、2個を表わします
- ② 2.0 Indicates length in meters. (unit is meter)
 長さ、2メートルを表わします (単位はメートルです)
- ③ - Indicates parts obsoleted from the parts list.
 このパーツリストから削除された部品です
- ④ (1)..... Indicates sub parts which construct the assembly part.
 Assembly part is shown as "asm." and クミ in Japanese, in the "Description" column.
 組部品を構成している子部品を表わします 組部品は品名欄に英文で "asm" 和文でクミと表示してあります

When Ordering The Spare Parts:

In order to ensure that we deliver the correct parts to you, please clearly state when ordering the corresponding PART NUMBER (ex. B1109-012-A00) and also the PARTS LIST NUMBER (ex. 0010-01, given at the bottom right of the cover) or the MACHINE SERIAL NUMBER, because there are some parts which have been changed.

補用部品注文の際のご注意

このパーツリストに記載されている補用部品をご注文の際は、部品の番号(例えば、B1109-012-A00)でご注文下さい。合わせて、ご覧のパーツリストの管理番号(表紙右下、例えば、No0010-01)又は、機械番号をご連絡頂ければ幸いです。又、改良のため部品の一部が変更になる場合がありますのでご了承下さい。

CONTENTS
目 次

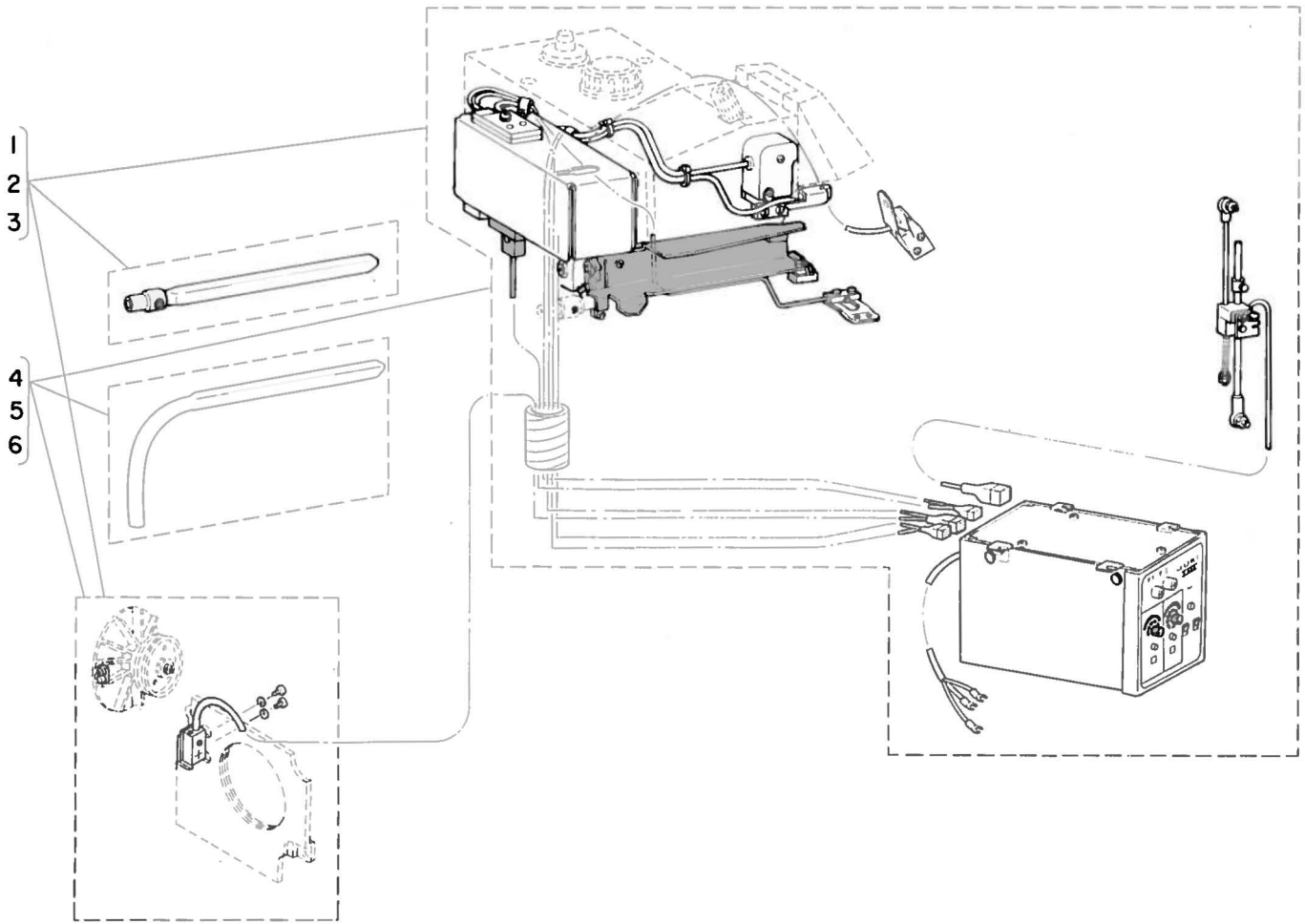
1. APPLICABLE MODELS & USAGE.....	1
適用機種及び用途	
2. KNIFE & MAGNET COMPONENTS.....	2
メス・マグネット関係	
3. SENSOR & TENSION RELEASE MAGNET COMPONENTS.....	4
センサー・糸ゆるめマグネット関係	
4. CONTROL BOX COMPONENTS (1).....	6
コントロール ボックス関係 (1)	
5. CONTROL BOX COMPONENTS (2).....	8
コントロール ボックス関係 (2)	
6. CPU PRINTED CIRCUIT BOARD COMPONENTS.....	10
CPU基盤関係 (旧部品)	
NUMERICAL INDEX OF PARTS.....	12
索引	

Applicable models 適用機種	Usage 用途
<hr style="border: 0.5px solid black; margin-bottom: 5px;"/> All models of MOR-2500・MOU-2500・MOJ-2500 MOK-2500 (Except MOU-2512) MOR-2500・MOU-2500・MOJ-2500・MOK-2500シリーズ 全機種 (MOU-2512は除く)	<hr style="border: 0.5px solid black; margin-bottom: 5px;"/> Automatic chain-off thread cutter 自動空環糸切り用

TABLE OF UNIT COMBINATIONS
 ユニット組合せ表

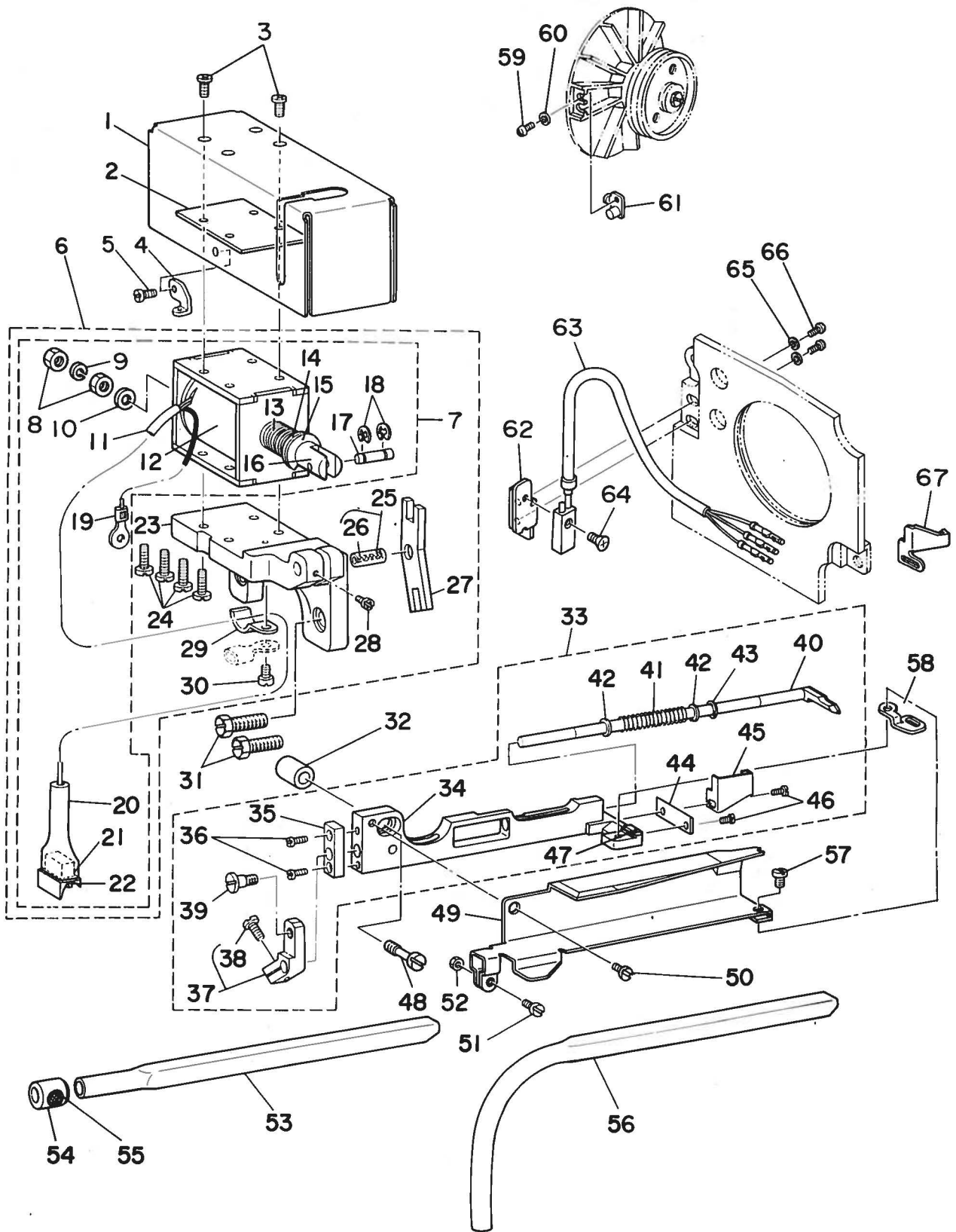
Ref. No.	Part No 品番	Model 機種	Semi-sunken table	Fully-sunken table	For Japanese panel	For export panel	100V 115V 200V 240V	200V 220V 240V 380V 415V 440V
			卓上式 テーブル	全沈式 テーブル	国内向 パネル	海外向 パネル		
1	MAT-034001A0	MOR-2500 MOU- 2500	○		○		○	
2	MAT-034002A0		○			○	○	
3	MAT-034003A0		○			○		○
4	MAT-034001AA			○	○		○	
5	MAT-034002AA			○		○	○	
6	MAT-034003AA			○		○		○

1. APPLICABLE MODELS & USAGE
適用機種及び用途



REF.NO.	NOTE	PART NO.	DESCRIPTION	ヒ	ソ	メ	イ	AMT.					
1		MAT-034001A0	T034 CHAIN-OFF THREAD CUTTER	T034	ジ	ト	ウ	イ	キ	ソ	ウ	チ	1
2		MAT-034002A0	T034 CHAIN-OFF THREAD CUTTER	T034	ジ	ト	ウ	イ	キ	ソ	ウ	チ	1
3		MAT-034003A0	T034 CHAIN-OFF THREAD CUTTER	T034	ジ	ト	ウ	イ	キ	ソ	ウ	チ	1
4		MAT-034001AA	T034 CHAIN-OFF THREAD CUTTER	T034	ジ	ト	ウ	イ	キ	ソ	ウ	チ	1
5		MAT-034002AA	T034 CHAIN-OFF THREAD CUTTER	T034	ジ	ト	ウ	イ	キ	ソ	ウ	チ	1
6		MAT-034003AA	T034 CHAIN-OFF THREAD CUTTER	T034	ジ	ト	ウ	イ	キ	ソ	ウ	チ	1

2. KNIFE & MAGNET COMPONENTS
 メス・マグネット関係

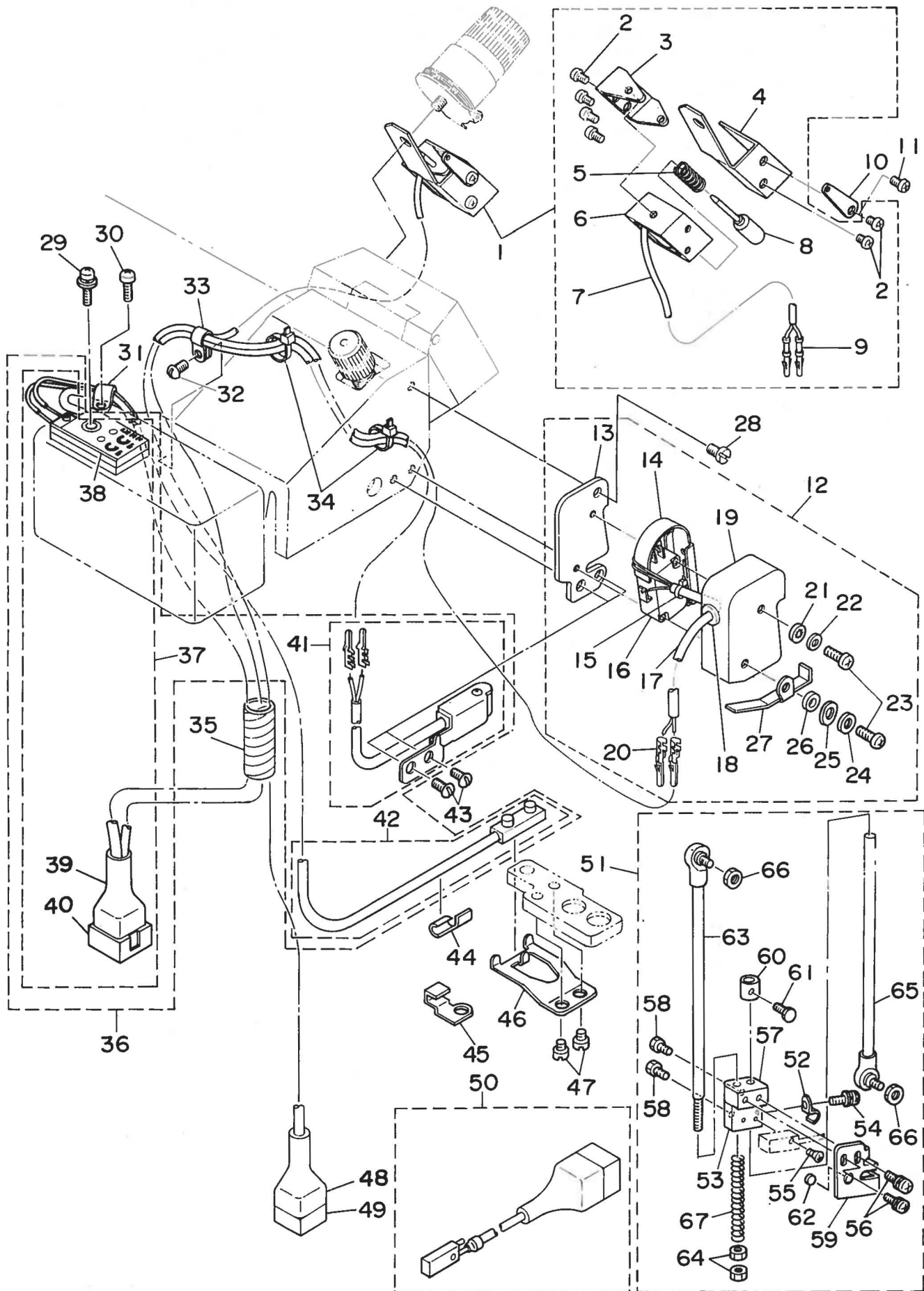


REF.NO.	NOTE	PART NO.	DESCRIPTION	ヒンメイ	AMT.
1		MAT-01709000	MAGNET COVER	イトネリ マクネットカハ-	1
2		MAT-81132T00	MAGNET RUBBER COVER	マクネット カハ- ユムサ-	1
3		SM-4040601-SB	SCREW M4 L=6	ナハコネジ M4X0.7 L=6	2
4	#01	B2526-704-000	LOWER LOOPER THREAD GUIDE	シタルハ° トアンナイ	1
5	#01	SS-6090630-SP	SCREW 9/64-40 L=6	ヒラネジ 9/64-40 L=6	1
6		MAT-017210B0	MAGNET WITH MOUNTING BASE ASM.	イトネリ マクネット クミ	1
7		MAT-016210A0	MAGNET ASM.	イトネリマクネット クミ	(1)
8		NM-6043212-SA	NUT M4X0.7	ロツカクナツト M4X0.7 2シユ	(2)
9		WS-0411002-KB	SPRING WASHER 4	ハネサカネ	(1)
10		MAT-80115T00	WASHER	プ°ランジヤ- スツハ°- 9	(1)
11		HW-5F18S16-A8	3-CORE CABTYRE CORD	3シユ キヤフタイヤコト° 1M	(1)
12		MAT-01621000	MAGNET	イトネリマクネット	(1)
13		MAT-80113T00	SPRING	マクネット ハネ	(1)
14		MAT-80128T00	PLUNGER CUSHION	プ°ランジヤ- クツシヨソ	(1)
15		RE-0901110-00	SNAP RING 9	Eカ°タメリ	(1)
16		MAT-80112T00-A	PLUNGER	プ°ランジヤ-	(1)
17		MAT-80114T00	PLUNGER PIN	プ°ランジヤ- ピソソ	(1)
18		RE-0300000-K0	E-RING	Eカ°タメリ 3	(2)
19		HP-1A43PGC-12	GROUND WIRE TERMINAL	アツヤクタンシ	(1)
20		MAT-81131T00	9-POLE PLUG COVER	9P プ°ラカ°カハ-	(1)
21		D6029-555-BOA	NYLON PLUG 6P	6P ナイロソラカ°	(1)
22		D6043-555-B00	PIN TERMINAL, MALE	ピソソ タ°ミナル オス	(3)
23		MAT-01622000	MAGNET MOUNTING BASE	イトネリ マクネットタ°イ	(1)
24		SM-4041001-SB	SCREW M4 L=10	ナハコネジ M4X0.7 L=10	(4)
25		B2116-019-000	FEED ROCKER CONNECTING LINK PIN	レンカクウチ° ピソソ	(1)
26		CQ-2000000-00	OIL WICK	ユシソ	(0.2)
27		MAT-01708000	KNIFE DRIVING LEVER	ク°ウレハ-	(1)
28		SS-4090615-SP	SCREW 9/64-40 L=6	ナハネジ 9/64-40 L=6	(1)
29		D2611-555-B0B	CABLE HOLDER B	ケ°ブル トメカナク° B	(1)
30		SS-7090850-SP	SCREW 9/64-40 L=8	マルヒラネジ 9/64-40 L=8	(1)
31		SS-9151630-CP	SCREW 15/64-28 L=15.5	ロツカクホ°ルト 15/64-28	2
32		MAT-01703000	SPACER	メスタ°イスハ°-サ	1
33		MAT-017010A0	KNIFE MOUNTING BASE ASM.	メスタ°イ クミ	1
34		MAT-01701000	KNIFE MOUNTING BASE	メスタ°イ	(1)
35		MAT-80102T00	KINFE DRIVING SHAFT BUSHING	メス シ°クウケ	(1)
36		SS-4080610-SP	SCREW 1/8-44 L=6.4	ナハネジ 1/8-44 L=6.4	(2)
37		MAT-00506000	KNIFE DRIVING ARM	メスウチ°	(1)
38		SS-6090810-SP	SCREW 9/64-40 L= 7.5	ヒラネジ 9/64-40 L=7.5	(1)
39		SD-0500481-TP	HINGE SCREW D= 5 H= 4.8	タ°ソネジ D=5 H=4.8	(1)
40		MAT-01702000	DRIVING SHAFT	メスシ°ク	(1)
41		MAT-80105T00	SPRING	メスシ°ク ハネ	(1)
42		WP-0510516-SD	WASHER 5.1X7.5X0.5	ヒラサ°カネ 5.1X7.5X0.5	(2)
43		MAT-80106T00	SNAP RING	ハネ トメリ	(1)
44		MAT-01704000	KNIFE	メス	(1)
45	#04	MAT-01603000	SIDE COVER	ヨコカハ-	(1)
46		SS-3060410-SP	SCREW 3/32-56 L=4	マルネジ 3/32-56 L=4	(2)
47		MAT-81102T00-A	KNIFE STOPPER	メスストツハ°	(1)
48		SS-6122510-SP	SCREW 3/16-28 L=25	ヒラネジ 3/16-28 L=25	1
49		MAT-01706000	PIPE COVER	ハ°イフ°カハ-	1
50		SS-5090610-SP	SCREW 9/64-40 L=6	トラスネジ 9/64-40 L=6	1
51		SS-6090810-SP	SCREW 9/64-40 L= 7.5	ヒラネジ 9/64-40 L=7.5	1
52		NS-6090310-SP	NUT 9/64-40	ロツカクナツト 9/64-40	1
53	#02	MAT-81104T00	PIPE	ハ°イフ°	1
54	#02	MAT-81105T00	VACUUM ADJUSTING VALVE	ハ°キユ°ム チヨ°セツハ°ソソ	1
55	#02	MAT-81106T00	VALVE NET	ハ°キユ°ム チヨ°セツハ°ソソ アミ	1
56	#03	MAT-81104T0B	PIPE (B)	ハ°イフ° B	1
57		SS-7090530-SP	SCREW 9/64-40 L= 4.5	マルヒラネジ 9/64-40 L=4.5	1
58		MAT-03401000	INSTALLING PLATE	メスタ°イ トリツケタ°イ	1
59		SS-4080610-SP	SCREW 1/8-44 L=6.4	ナハネジ 1/8-44 L=6.4	1
60		VZ-0420350-KP	DISC SPRING	チラハ°ネ	1
61		MAT-016110A0	MAGNET BASE A ASM.	シ°シヤク トリツケタ°イ°A クミ	1
62		MAT-03202000	SWITCH BASE	ハリカス°カウソトスイツチ トリツケタ°イ	1
63		MAT-032030A0	SWITCH COUNTING SWITCH ASM.	ハリカス°カウソトスイツチクミ	1
64		SM-1020801-SN	SCREW M2 L=8	チラコネジ M2 L=8	1
65		VP-0330500-OE	WASHER 3.3X6X0.5	ヒラサ°カネ 3.3X6X0.5	2
66		SM-4030601-SN	SCREW M3 X 6	ナハコネジ M3X0.5 L=6	2
67	#05	MAT-01603A00	SIDE COVER	ヨコカハ-	1

NOTE(注記) #01....For safety stitcher
#02....For semi-sunken table
#03....For fully-sunken table
#04....For MOR-2500
#05....For MOJ-2500

安全縫用
卓上式テーブル用
全沈式テーブル用
MOR-2500用
MOJ-2500用

3. SENSOR & TENSION RELEASE MAGNET COMPONENTS
 センサー・糸ゆるめマグネット関係



REF.NO.	NOTE	PART NO.	DESCRIPTION	ヒンメイ	AMT.
1		MAT-016310A0	TENSION RELEASE MAGNET ASM.	イトルメ マクネット クミ	1
2		SM-4030401-SC	SCREW (EUROPE)	ナハコネジ M3X0.5 L=4	(6)
3		MAT-81125T00-A	TENSION RELEASING MAGNET COVER	イトルメマクネットカバー	(1)
4		MAT-01632000	TENSION RELEASE MAGNET BASE	イトルメ マクネットタイ	(1)
5		MAT-81124T00-A	SPRING	イトルメマクネットハンネ	(1)
6		MAT-01631000	TENSION RELEASE MAGNET	イトルメマクネット	(1)
7		IIV-5L12S22-28	CABTYRE CORD	キヤブタイヤコト	(1.2)
8		MAT-81123T00-A	TENSION RELEASING PLUNGER	イトルメプランジヤ	(1)
9		D6043-555-B00	PIN TERMINAL, MALE	ピン ターミナル オス	(2)
10	#01	MAT-01633000	THREAD GUIDE	イトルメ イアンナイ	1
11	#01	SM-4030601-SC	SCREW M3 X 6	ナハコネジ M3X0.5 L=6	1
12		MAT-032090A0	SWITCH ASM.	イトキリスイウチクミ	1
13		MAT-01652000	SWITCH INSTALLING PLATE	イトキリ スイッチトリツケイタ	(1)
14		MAT-01653000	SWITCH PUSH PLATE	プッシュユイタ	(1)
15		EA-9500B01-Q0	CABLE BAND	ソクセンバンド	(1)
16		IIA-0019000-00	MICROSWITCH	マイクروسイッチ	(1)
17		IIV-5L12S22-28	CABTYRE CORD	キヤブタイヤコト	(1.3)
18		IIX-0005500-00	RUBBER BUSHING	ゴムブッシュ	(1)
19		MAT-01651000	SWITCH COVER	イトキリ スイッチカバー	(1)
20		IHK-0125300-00	PIN-SHAPE TERMINAL, MALE	ピンターミナル (オス)	(2)
21		WT-0370001-K0	WASHER	ハツキ シカネ	(1)
22		WP-0371016-SC	WASHER	ヒラシカネ 3.7X8X1	(1)
23		SM-4031801-SC	SCREW M3 L=16	ナハコネジ M3 L=16	(2)
24		WP-0330501-SB	WASHER M3	ヒラシカネ ミカキマル M3	(1)
25		WZ-0541510-KP	WAVED WASHER 5.4X9.0X0.3	ナミカタシカネ 5.4X9X0.3	(1)
26		MAT-00615000	STOPPER COLLAR	ストッパカラ	(1)
27		MAT-00614000	SWITCH STOPPER	スイッチストッパ	(1)
28		SS-6090610-SP	SCREW 9/64-40 L= 5.5	ヒラネジ 9/64-40 L=5.5	1
29		SL-4041891-SC	SCREW	ナハコネジ セムス M4 L=18	1
30		SM-4040801-SC	SCREW M4X0.7 L=8	ナハコネジ M4X0.7 L=8	1
31	#02	IIX-0012300-0A	CABLE CLIP	ケーブルクリップ	1
32		SS-3090710-TP	SCREW 9/64-40 L=7	マルネジ 9/64-40 L=7	1
33		G5066-110-000	CORD HOLDER	ケーブルオサエ	1
34		EA-9500B01-00	CABLE BAND	ソクセンバンド	2
35		G5182-120-000	SPIRAL TUBE	スパイラルチューブ	0.2
36		MAT-032040A0	SENSOR	ヌノセンサソウクミ	1
37		MAT-032070A0	AMPLIFIER UNIT	アンプユニット	(1)
38		MAT-03214000	PANEL SHEET	センサパネルシール	(1)
39		MAT-01647000	9-POLE PLUG COVER	ナイロン プラグカバー	(1)
40		IHK-0126000-90	9-POLE PLUG	ナイロンプラグ	(1)
41		MAT-032060A0	LIGHT UNIT	トウゴウユニット	(1)
42		MAT-032050A0	FIBER UNIT	ファイバーユニット	(1)
43		SS-3090710-TP	SCREW 9/64-40 L=7	マルネジ 9/64-40 L=7	2
44	#03	MAT-03208000	FIBER CORD HOLDER	ファイバーコードオサエ(A)	1
45	#02	MAT-03208A00	FIBER CORD HOLDER	ファイバーコードオサエ A	1
46		MAT-03201000	SENSOR BASE	ヌノセンサトリツケタイ	1
47		SS-6080320-SP	SCREW 1/8-44 L= 2.5	ヒラネジ 1/8-44 L=2.5	2
48		D6214-555-C00	9-POLE PLUG COVER, WHITE	9P プラグカバー シロ	1
49		D6028-555-B0A	9-POLE PLUG, WHITE	9P ナイロンプラグ シロ	1
50		MAT-032030C0	PEDAL SWITCH ASM.	ペダルスイッチソウクミ	1
51		MAT-032130A0	CONNECTING ROD ASM.	レンケツボウクミ	1
52		B3538-112-000	CORD HOLDER	コードオサエ	(1)
53		MAT-03210000	PEDAL SWITCH INSTALLING BASE	ペダルスイッチトリツケタイ	(1)
54		SL-4030681-SC	COMBINATION SCREW M3 X 6	ナハネジ M3X0.5 L=6 セムス	(1)
55		SM-1020801-SN	SCREW M2 L=8	チラコネジ M2 L=8	(1)
56		SL-4030681-SC	COMBINATION SCREW M3 X 6	ナハネジ M3X0.5 L=6 セムス	(2)
57		MAT-03211000	MAGNET INSTALLING BASE	シヤク トリツケタイ	(1)
58		SM-9060813-SE	SCREW M6 L=8	ロツカクナット M6 L=8	(2)
59		MAT-03212000	MAGNET MOUNTING PLATE	シヤク トリツケイタ	(1)
60		F1006-004-000	STOPPER	レンケツボウストッパ	(1)
61		SM-9060813-SE	SCREW M6 L=8	ロツカクナット M6 L=8	(1)
62		MAT-01266000	MAGNET	シヤク	(1)
63		MAT-81137TA0	JOINT BAR B ASM.	レンケツボ B クミ	(1)
64		NH-6060003-SC	NUT M6	ロツカクナット M6 3シユ	(2)
65		F1005-004-0A0	JOINT BAR ASM.	レンケツボウ クミ	(1)
66		NH-6060001-SE	NUT M6	ロツカクナット M6 1シユ	(2)
67		D7130-555-B00	SPRING	レンケツボハンネ	(1)

NOTE(注記) #01.... For two-needle overedger
and safety stitcher

2本針オーバーロック、安全縫用

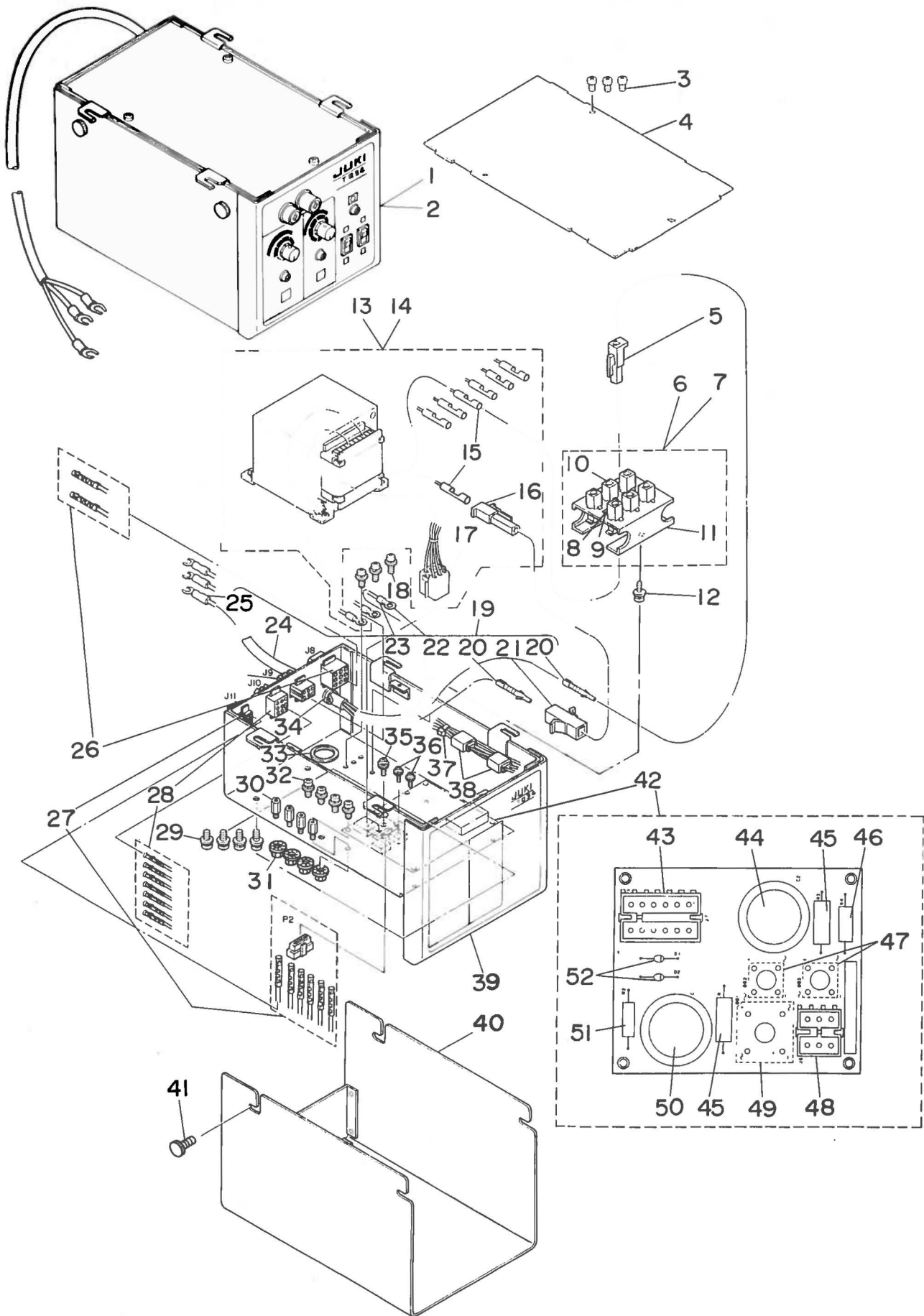
#02.... For MO-2300

MO-2300 用

#03.... For MO-2400, MO-2500, MOG-2400, 2500

MO-2400, MO-2500, MOG-2400, 2500 用

4. CONTROL BOX COMPONENTS (1)
 コントロール ボックス関係 (1)

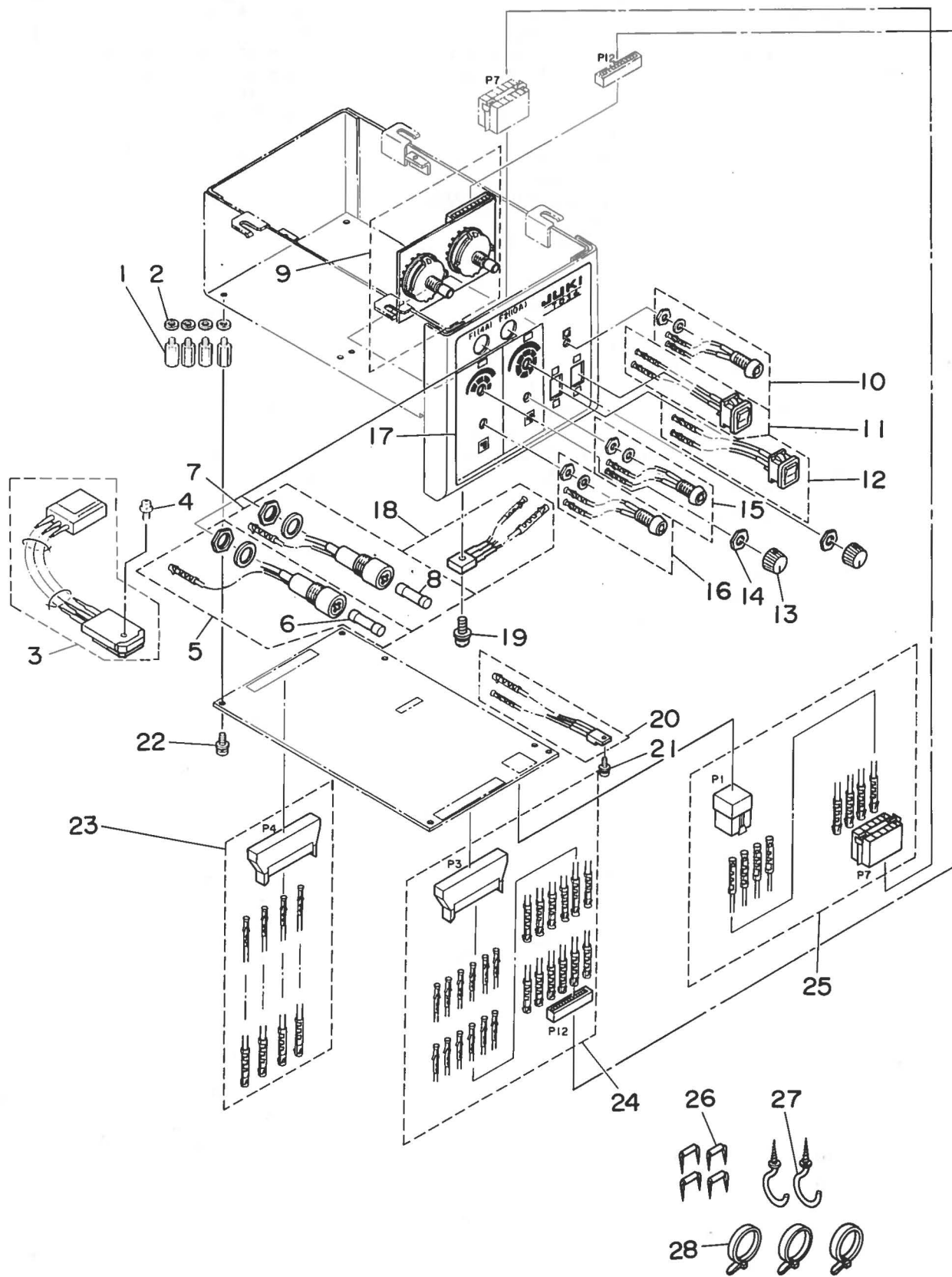


REF. NO.	NOTE	PART NO.	DESCRIPTION	ヒンメイ	AMT.
1	#01	M0001-146-AA0	CONTROL BOX ASM. A	MC-406カンセイシヤ(A(100-240V))	1
2	#02	M0001-146-BA0	CONTROL BOX ASM. B	MC-406 カンセイシヤB	1
3		SM-4030601-SF	SCREW M3X0.5 L=6	ナハコネジ M3X0.5 L=6	3
4		M1003-140-000	CONTROL BOX TOP COVER	コントロール ボックス フタ	1
5		HK-0044400-10	RECEPTACLE 1P	リセプタクル 1P	1
6	#03	M8502-140-AA0-A	TERMINAL BASE ASM. A	ターミナル イ A クミ	1
7	#04	M8502-140-BA0-A	TERMINAL BASE ASM. B	ターミナル イ B クミ	1
8	#03	M2004-140-A00-A	VOLTAGE INDICATION PLATE A	テンプアツ タップ ヒョウシヤハン A	(1)
9	#04	M2004-140-B00-A	VOLTAGE INDICATION PLATE B	テンプアツ タップ ヒョウシヤハン B	(1)
10		HK-0044300-10	PLUG 1P	プラグ 1P	(6)
11		M2005-140-000-A	TERMINAL BASE BRACKET	ターミナル イ トリツケイタ	(1)
12		SL-4030881-SF	SCREW M3 X 8	ナハコネジ セムス M3 L=8	1
13	#03	M8501-140-AA0-A	TRANSFORMER ASM. A	トランス A クミ	1
14	#04	M8501-140-BA0-A	TRANSFORMER ASM. B	トランス B クミ	1
15		HK-0039400-00	PIN-SHAPE TERMINAL, FEMALE	ピンタ-ミナル メス	(7)
16		HK-0044400-10	RECEPTACLE 1P	リセプタクル 1P	(1)
17		E9611-452-000	6-POLE PLUG HOUSING	6P プラグ	(1)
18		SL-4030881-SF	SCREW M3 X 8	ナハコネジ セムス M3 L=8	3
19		M8513-140-0A0-A	POWER SOURCE CORD ASM.	テンプケ-ンコード クミ	1
20		D6043-555-B00	PIN TERMINAL, MALE	ピン タ-ミナル オス	(2)
21		HK-0044300-10	PLUG 1P	プラグ 1P	(1)
22		HP-1A43PGC-12	GROUND WIRE TERMINAL	アツチヤクタン	(1)
23		MAT-80158T00	GROUND WIRE MARK TUBE	ア-ズマーク チューブ	(1)
24		E9649-302-000	POWER INPUT CORD	キヤブタイコード 3芯	(1.7)
25		HP-1B43PEC-13	SOLDERLESS TERMINAL	アツチヤクタン Yカ-タ	(3)
26		M8514-140-0A0	CONNECTOR CORD ASM. J8	J8 コネクタコード クミ	1
27		M8504-146-0A0	CONNECTOR CORD ASM. P2-J11	P2-J11 コネクタコード クミ	1
28		M8505-146-0A0	CONNECTOR CORD ASM. J10	J10 コネクタコード クミ	1
29		SL-4040881-SF	SCREW M4 L=8	ナハコネジ セムス M4 L=8	4
30		HX-0005600-0A	SPACER B	スペ-サ- B	4
31		NH-3034000-SF	FLANGE NUT	フランジナツト M3	4
32		SL-4030881-SF	SCREW M3 X 8	ナハコネジ セムス M3 L=8	4
33		HX-0005500-0B	RUBBER BUSHING B	ゴム フ-ツシユ B	1
34		HX-0002100-00	CORD BUSHING	コードフ-ツシユ	1
35		SL-4031281-SF	SCREW M3 L=12	セムスネジ M3 L=12	1
36		SL-4851481-SF	SCREW M2.5 L=14	ナハコネジ セムス M2.5 L=14	2
37		EA-9500B01-00	CABLE BAND	ツケシヤハン	19
38		GBR-01233000	BRANCH CONNECTOR	シヤン コネクタ	2
39		M1001-146-000	CONTROL BOX	コントロール ボックス	1
40		M1002-140-000	CONTROL BOX COVER	コントロール ボックス カバー	1
41		M1002-146-000	SCREW	ボックスカバー トメネジ	4
42		M8602-140-0A0	POWER SOURCE BOARD ASM.	テンプケ-ンキヤハン クミ	1
43		E9683-901-000	12-POLE PIN HEADER	ピンハツタ アツシヤンブ-リ (12P)	(1)
44		HC-0114068-20	CAPACITOR 6800MF 25V	コンデンサ 6800UF 25V	(1)
45		HR-0043020-S0	RESISTOR 0.2 OHM 2W	テイコウキ 0.2オ-ム(+1%) 2W	(2)
46		HR-0042062-10	RESISTOR 620 OHM 2W	テイコウキ 620オ-ム 2W	(1)
47		HG-0015400-00	DIODE BRIDGE (S2VB20)	ダイオ-ド (S2VB20)	(2)
48		HK-0124000-60	6-POLE CONNECTOR	ナイロンプラグ 6P	(1)
49		HG-0024700-00	DIODE BRIDGE (S5VB20)	セイリユスタツク S5VB20	(1)
50		HC-0115047-20	CAPACITOR 4700MF 63V	コンデンサ 4700UF 63V	(1)
51		HR-0042030-20	RESISTOR 3 KILO OHM 2W	テイコウキ 3K 2W キンゾクヒマク	(1)
52		HG-2672011-2P	DIODE (V06C)	ダイオ-ド (V06C)	(2)

NOTE(注記) #01.... For Control panel (Japanese)
100V, 115V, 200V, 240V.
#02.... For Control panel (export)
220V, 380V, 415V, 440V
#03.... For 100V, 115V, 200V, 240V
#04.... For 220V, 380V, 415V, 440V

国内向パネル 100V, 115V, 200V, 240V用
海外向パネル 220V, 380V, 415V, 440V 用
100V, 115V, 200V, 240V 用
220V, 380V, 415V, 440V 用

5. CONTROL BOX COMPONENTS (2)
 コントロール ボックス関係 (2)



REF.NO.	NOTE	PART NO.	DESCRIPTION	ヒソメイ	AMT.
1		IIX-0005600-00	SPACER A	スパーサー A	4
2		WP-0330500-MB	WASHER 3.3X6X0.5	ヒラシカネ コカタマル M3	4
3		M8523-140-0A0	3-TERMINAL REGULATOR ASM.	3ターミナル レギュレーター クミ	1
4		SL-4031281-SF	SCREW M3 L=12	ヒムスネジ M3 L=12	1
5		M8509-140-0A0	FUSE ASM. F1	ヒューズ F1 クミ	1
6		E9602-701-000	FUSE 4A	カラスカン ヒューズ 4A	(1)
7		M8510-140-0A0	FUSE ASM. F2	ヒューズ F2 クミ	1
8		E8523-304-000	FUSE 10A	カラスカン ヒューズ	(1)
9		M8603-140-0A0	ROTARY SWITCH BOARD ASM.	ロータリースイッチ キハシ クミ	1
10		M8506-140-0A0	POWER LAMP ASM.	デンプケンランプ クミ	1
11		M8504-140-0A0	AUTO/MANUAL SWITCH ASM.	スイッチ (1) クミ	1
12		M8505-140-0A0	ONCE/TWICE SWITCH ASM.	スイッチ (2) クミ	1
13		IIX-0005400-00	KNOB	ロータリー スイッチ ツマミ	2
14		NM-6092519-SN	NIIT M9	ロツカクナツト M9X0.75 1シユ	4
15		M8508-140-0A0	FINISH SENSOR LAMP ASM.	ヒンシランブ (2) クミ	1
16		M8507-140-0A0	START SENSOR LAMP ASM.	ヒンシランブ (1) クミ	1
17		M2001-146-000	CONTROL PANEL	コントロール パネル	1
18		M8502-146-0A0	TRANSISTOR ASM. Q4	Q4 トランジスタ クミ	1
19		SL-4031081-SF	SCREW M3 L=10	チハコネジ ヒムス M3 L=10	1
20		M8503-146-0A0	TRANSISTOR ASM. Q5	Q5 トランジスタ クミ	1
21		SL-4030881-SF	SCREW M3 X 8	チハコネジ ヒムス M3 L=8	1
22		SL-4030881-SF	SCREW M3 X 8	チハコネジ ヒムス M3 L=8	1
23		M8518-140-0A0	CONNECTOR CORD ASM. P4	P4 コネクタ コード クミ	1
24		M8506-146-0A0	CONNECTOR CORD ASM. P3-P12	P3-P12 コネクタコード クミ	1
25		M8515-140-0A0	CONNECTOR CORD ASM. P7-P1	P7-P1 コネクタコード クミ	1
26		MA0-11532000	STAPLE	コード ステップル	4
27		MAT-81163T00	CORD HOLDER	コード カケ	2
28		EA-9500B01-00	CABLE BAND	ソクヒンバンド	3

6. CPU PRINTED CIRCUIT BOARD COMPONENTS
CPU 基盤關係

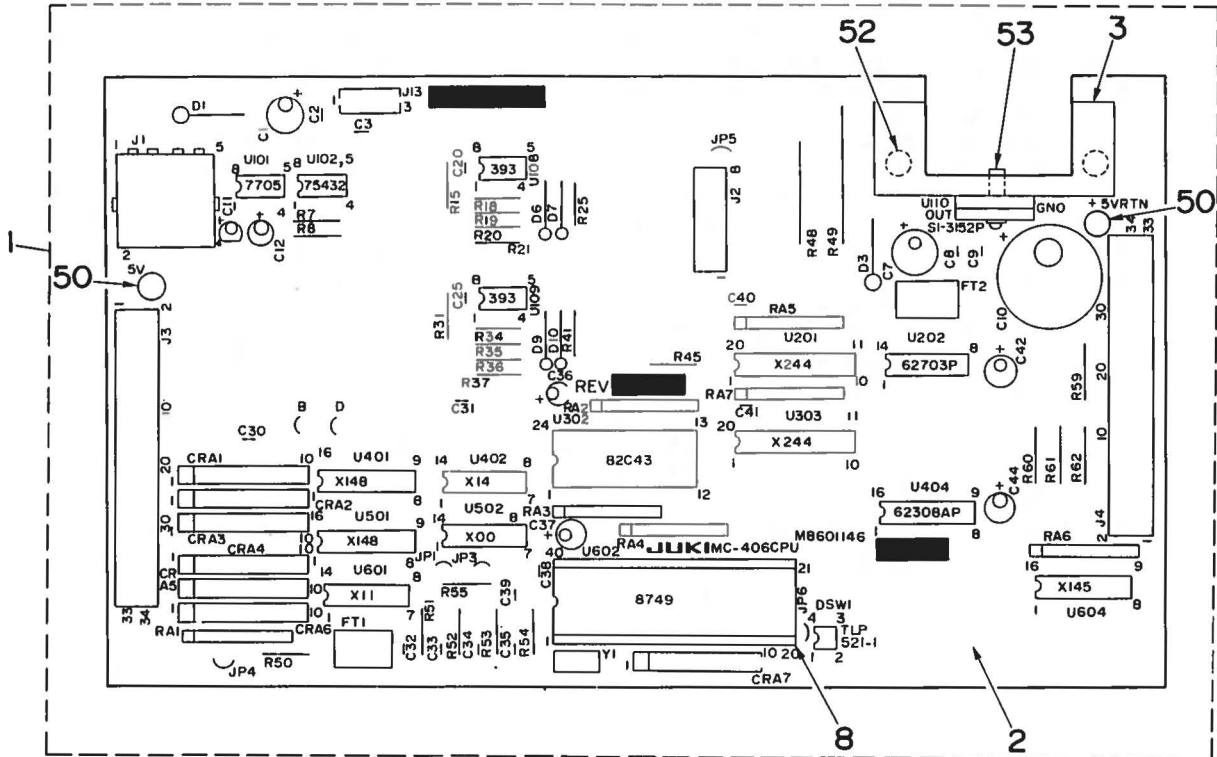


TABLE OF REF. NO. & CODE
記号 Ref. No. 表

Ref. NO.	Code 記号	Ref. NO.	Code 記号	Ref. NO.	Code 記号
4	J1	20	U201, U303	36	C36
5	J13	21	U401, U501	37	C2, C3, C8, C9, C20, C25
6	J3, J4	22	U601		C30~C35, C39~C41
7	J2	23	U502	38	R50~R54
8		24	U402	39	R55
9	U110	25	U604	40	R7, R8
10	Y1	26	U102	41	R15, R19, R21, R31, R35, R37
11	FT1, FT2	27	U101	42	R25, R41
12	D6, D7, D9, D10,	28	U108, U109	43	R18, R34
13	D1, D3	29	U404	44	R20, R36
14	CRA1 ~ CRA7	30	U202	45	R48
15	RA6	31	C1, C7	46	R49
16	RA2 ~ RA5, RA7	32	C10	47	R59, R60
17	RA1	33	C42, C44	48	R61, R62
18	U602	34	C11	49	DSW1
19	U302	35	C12, C37	51	8, D, R45, JP1, JP3~JP6

REF.NO.	NOTE	PART NO.	DESCRIPTION	ヒソメイ	AMT.
1		M8601-146-0A0	CPU PRINTED CIRCUIT BOARD ASM.	CPU キハソクミ	1
2		M8601-146-000	CPU PCB	CPU キハソク	(1)
3		HX-0017800-00	HEAT SINK	ヒートシンク	(1)
4		HK-0124000-60	6-POLE CONNECTOR	ナインポラク 6P	(1)
5		HK-0264000-30	3-POLE CONNECTOR	コネクタ 3P	(1)
6		E9632-252-F00	34-POLE CONNECTOR	ハチカチハサタ	(2)
7		HK-0038100-80	8-POLE STRAIGHT PLUG	コネクタ 8P	(1)
8		HK-0071704-00	IC SOCKET 40P	ICソケット 40P	(1)
9		HL-0062800-00	IC (S1-3152P)	IC (S1-3152P)	(1)
10		HY-0002800-00	CERAMIC RESONATOR	ハツシンツ	(1)
11		HC-0068122-30	CAPACITOR 22000PF 50V	コンデンサ 22000PF 50V	(2)
12		HG-2563501-0S	DIODE 1S953	ダイオード (1S953)	(4)
13		HG-2672011-7P	DIODE (V03C)	ダイオード (V03C)	(2)
14		HL-0085300-00	RC NETWORK	RCネットワーク	(7)
15		HR-0132047-20	RESISTOR ARRAY 4.7KOHM 1/8W	チヨコアレイ 4.7K 1/8W	(1)
16		HR-0132015-30	RESISTOR ARRAY 15K OHM 1/8W	チヨコアレイ 15Kオーム 1/8W	(5)
17		HL-0044700-00	IC (EXB188102K)	IC (EXB188102K)	(1)
18		HL-0093600-03	IC 8749	IC 8749	(1)
19		HL-0093700-00	IC	IC	(1)
20		HL-0029100-00	IC SN74LS244H	IC (SN74LS244H)	(2)
21		HL-0045200-00	IC 74LS 148	IC (SN74LS148)	(2)
22		HL-0012700-00	IC (SN74LS11H)	IC (SN74LS11H)	(1)
23		HL-0012200-00	IC 74LS00	IC (SN74LS00H)	(1)
24		HL-0012800-00	IC 74LS14	IC (SN74LS14H)	(1)
25		HL-0063700-00	IC 74LS145	IC (SN74LS145H)	(1)
26		HL-0056700-00	IC (SN75432H)	IC (SN75432H)	(1)
27		HL-0059600-00	IC (TL7705CP)	IC (TL7705CP)	(1)
28		HL-0051500-00	IC TA75393P	IC (TA75393P)	(2)
29		HT-0027800-00	TRANSISTOR ARRAY	トランジスタアレイ	(1)
30		HL-0056600-00	IC (TD62703P)	IC (TD62703P)	(1)
31		HC-0182010-10	CONDENSER 100MF	コンデンサ 100MF	(2)
32		HC-0115010-20	CAPACITOR 1000MF	コンデンサ 1000MF	(1)
33		HC-0055800-00	CONDENSER 10MF 63V	コンデンサ 10MF 63V チンカイ	(2)
34		HC-0299010-P0	CONDENSER 1MF	コンデンサ 1MF	(1)
35		HC-0002900-00	CAPACITOR 10MF 16V	コンデンサ 10MF 16V タンタル	(2)
36		HC-0189010-P0	CAPACITOR 1MF	コンデンサ 1MF	(1)
37		HC-0086010-S0	CONDENSER 0.1MICRO F	コンデンサ 0.1MF	(16)
38		HR-0017010-10	RESISTOR 100 OHM	チヨコキ 100オーム 1/4 タンソヒマク	(5)
39		HR-0017033-10	RESISTOR 330OHM 1/4W	チヨコキ 330オーム 5% 1/4W	(1)
40		HR-0017010-20	RESISTOR 1K OHM	チヨコキ 1K 1/4W タンソヒマク	(2)
41		HR-0017047-20	RESISTOR 4.7K OHM	チヨコキ 4.7K 1/4W タンソヒマク	(6)
42		HR-0017082-20	RESISTOR 8.2 KIL OHM 1/4W	チヨコキ 8.2 1/4W タンソヒマク	(2)
43		HR-0017051-30	RESISTOR 51K OHM 1/4W	チヨコキ 51K 1/4W	(2)
44		HR-0017012-30	RESISTOR 12KOHM	チヨコキ 12K 1/4W	(2)
45		HR-0042091-00	RESISTOR 91 OHM 2W	チヨコキ 91オーム	(1)
46		HR-0026013-20	RESISTOR 1.3 KIL OHM 3W	チヨコキ 1.3K	(1)
47		HR-0035012-10	RESISTOR 120 OHM 1/2W	チヨコキ 120オーム 1/2W	(2)
48		HR-0035022-10	RESISTOR 220 OHM 1/4W	チヨコキ 220オーム 1/2W タンソ	(2)
49		HA-0015700-0C	DIP SWITCH	ディップスイッチ	(1)
50		HP-0012200-00	TEST PIN	テストピン	(2)
51		HW-1004200-00	JUMPER WIRE 0.8	ジャンパー線 0.8	(0.2)
52		SL-4031081-SF	SCREW M3 L=10	ナットネジ セルス M3 L=10	(2)
53		SL-4031081-SF	SCREW M3 L=10	ナットネジ セルス M3 L=10	(1)

NUMERICAL INDEX OF PARTS

索引

Part No.	Page	Ref.	Part No.	Page	Ref.	Part No.	Page	Ref.	Part No.	Page	Ref.
品番	頁	No.	品番	頁	No.	品番	頁	No.	品番	頁	No.
B2116-019-000	3	25	HL-0051500-00	11	28	MAT-01706000	3	49	M8506-140-0A0	9	10
B2526-704-000	3	4	HL-0056600-00	11	30	MAT-01708000	3	27	M8506-146-0A0	9	24
B3538-112-000	5	52	HL-0056700-00	11	26	MAT-01709000	3	1	M8507-140-0A0	9	16
CQ-2000000-00	3	26	HL-0059600-00	11	27	MAT-017210B0	3	6	M8508-140-0A0	9	15
D2611-555-B0B	3	29	HL-0062800-00	11	9	MAT-03201000	5	46	M8509-140-0A0	9	5
D6028-555-B0A	5	49	HL-0063700-00	11	25	MAT-03202000	3	62	M8510-140-0A0	9	7
D6029-555-B0A	3	21	HL-0085300-00	11	14	MAT-032030A0	3	63	M8513-140-0A0-A	7	19
D6043-555-B00	3	22	HL-0093600-03	11	18	MAT-032030C0	5	50	M8514-140-0A0	7	26
D6043-555-B00	5	9	HL-0093700-00	11	19	MAT-032040A0	5	36	M8515-140-0A0	9	25
D6043-555-B00	7	20	IIP-0012200-00	11	50	MAT-032050A0	5	42	M8518-140-0A0	9	23
D6214-555-C00	5	48	IIP-1A43PGC-12	3	19	MAT-032060A0	5	41	M8523-140-0A0	9	3
D7130-555-B00	5	67	IIP-1A43PGC-12	7	22	MAT-032070A0	5	37	M8601-146-0A0	11	1
EA-9500B01-00	5	15	IIP-1B43PEC-13	7	25	MAT-03208A00	5	45	M8601-146-000	11	2
EA-9500B01-00	5	34	IIR-0017010-10	11	38	MAT-03208000	5	44	M8602-140-0A0	7	42
EA-9500B01-00	7	37	IIR-0017010-20	11	40	MAT-032090A0	5	12	M8603-140-0A0	9	9
EA-9500B01-00	9	28	IIR-0017012-30	11	44	MAT-03210000	5	53	NM-3034000-SF	7	31
E8523-304-000	9	8	HR-0017033-10	11	39	MAT-03211000	5	57	NM-6043212-SA	3	8
E9602-701-000	9	6	HR-0017047-20	11	41	MAT-03212000	5	59	NM-6060001-SE	5	66
E9611-452-000	7	17	HR-0017051-30	11	43	MAT-032130A0	5	51	NM-6060003-SC	5	64
E9632-252-F00	11	6	IIR-0017082-20	11	42	MAT-03214000	5	38	NM-6092519-SN	9	14
E9649-302-000	7	24	IIR-0026013-20	11	46	MAT-034001AA	1	4	NS-6090310-SP	3	52
E9683-901-000	7	43	IIR-0035012-10	11	47	MAT-034001A0	1	1	RE-0300000-K0	3	18
F1005-004-0A0	5	65	IIR-0035022-10	11	48	MAT-034002AA	1	5	RE-0901110-00	3	15
F1006-004-000	5	60	IIR-0042030-20	7	51	MAT-034002A0	1	2	SD-0500481-TP	3	39
GBR-01233000	7	38	HR-0042062-10	7	46	MAT-034003AA	1	6	SL-4030681-SC	5	54
G5066-110-000	5	33	IIR-0042091-00	11	45	MAT-034003A0	1	3	SL-4030681-SC	5	56
G5182-120-000	5	35	IIR-0043020-S0	7	45	MAT-03401000	3	58	SL-4030881-SF	7	12
HA-0015700-0C	11	49	HR-0132015-30	11	16	MAT-80102T00	3	35	SL-4030881-SF	7	18
HA-0019000-00	5	16	IIR-0132015-30	11	16	MAT-80105T00	3	41	SL-4030881-SF	7	32
HC-0002900-00	11	35	IIR-0132047-20	11	15	MAT-80106T00	3	43	SL-4030881-SF	9	21
HIC-0055800-00	11	33	IIT-0027800-00	11	29	MAT-80112T00-A	3	16	SL-4030881-SF	9	22
HIC-0068122-30	11	11	HW-1004200-00	11	51	MAT-80113T00	3	13	SL-4031081-SF	11	52
HC-0086010-S0	11	37	IHW-5F18S16-A8	3	11	MAT-80114T00	3	17	SL-4031081-SF	11	53
HC-0114068-20	7	44	IHW-5L12S22-28	5	7	MAT-80115T00	3	10	SL-4031281-SF	7	35
HC-0115010-20	11	32	IHW-5L12S22-28	5	17	MAT-80115T00	3	10	SL-4031281-SF	9	4
HC-0115047-20	7	50	HX-0002100-00	7	34	MAT-80128T00	3	14	SL-4040881-SF	7	29
HC-0182010-10	11	31	IIX-0005400-00	9	13	MAT-80158T00	7	23	SL-4041891-SC	5	29
HC-0189010-P0	11	36	HX-0005500-0B	7	33	MAT-81102T00-A	3	47	SL-4851481-SF	7	36
HC-0299010-P0	11	34	IIX-0005500-00	5	18	MAT-81104T0B	3	56	SM-1020801-SN	3	64
IIG-0015400-00	7	47	IIX-0005600-0A	7	30	MAT-81104T00	3	53	SM-1020801-SN	5	55
HG-0024700-00	7	49	HC-0114068-20	7	44	MAT-81105T00	3	54	SM-4030401-SC	5	2
IIG-2563501-0S	11	12	HC-0115010-20	11	32	MAT-81106T00	3	55	SM-4030601-SC	5	11
HG-2672011-2P	7	52	HC-0115047-20	7	50	MAT-81106T00	3	55	SM-4030601-SF	7	3
HG-2672011-7P	11	13	HC-0182010-10	11	31	MAT-81123T00-A	5	8	SM-4030601-SN	3	66
HK-0038100-80	11	7	HC-0189010-P0	11	36	MAT-81124T00-A	5	5	SM-4031601-SC	5	23
HK-0039400-00	7	15	HC-0299010-P0	11	34	MAT-81125T00-A	5	3	SM-4040601-SB	3	3
HK-0044300-10	7	10	IIG-0015400-00	7	47	MAT-81131T00	3	20	SM-4040801-SC	5	30
HK-0044300-10	7	21	HG-0024700-00	7	49	MAT-81132T00	3	2	SM-4041001-SB	3	24
HK-0044400-10	7	5	IIG-2563501-0S	11	12	MAT-81137TA0	5	63	SM-9060813-SE	5	58
HK-0044400-10	7	16	HG-2672011-2P	7	52	MAT-81163T00	9	27	SM-9060813-SE	5	61
HK-0071704-00	11	8	HG-2672011-7P	11	13	M0001-146-AA0	7	1	SS-3060410-SP	3	46
HK-0124000-60	7	48	HK-0038100-80	11	7	M0001-146-BA0	7	2	SS-3090710-TP	5	32
HK-0124000-60	11	4	HK-0039400-00	7	15	M1001-146-000	7	39	SS-3090710-TP	5	43
HK-0125300-00	5	20	HK-0044300-10	7	10	M1002-140-000	7	40	SS-4080610-SP	3	36
HK-0126000-90	5	40	HK-0044400-10	7	5	M1002-146-000	7	41	SS-4080610-SP	3	59
HK-0264000-30	11	5	HK-0071704-00	11	8	M2001-146-000	9	17	SS-4090615-SP	3	28
HL-0012200-00	11	23	HK-0124000-60	7	48	M2004-140-A00-A	7	8	SS-5090610-SP	3	50
HL-0012700-00	11	22	HK-0125300-00	5	20	M2004-140-B00-A	7	9	SS-6080320-SP	5	47
HL-0012800-00	11	24	HK-0126000-90	5	40	M2005-140-000-A	7	11	SS-6090610-SP	5	28
HL-0029100-00	11	20	HK-0264000-30	11	5	M8501-140-AA0-A	7	13	SS-6090630-SP	3	5
HL-0044700-00	11	17	HL-0012200-00	11	23	M8501-140-BA0-A	7	14	SS-6090810-SP	3	38
HL-0045200-00	11	21	HL-0012700-00	11	22	M8502-140-AA0-A	7	6	SS-6090810-SP	3	51
			HL-0012800-00	11	24	M8502-140-BA0-A	7	7	SS-6122510-SP	3	48
			HL-0029100-00	11	20	M8502-146-0A0	9	18	SS-7090530-SP	3	57
			HL-0044700-00	11	17	M8503-146-0A0	9	20			
			HL-0045200-00	11	21	M8504-140-0A0	9	11			
						M8504-146-0A0	7	27			
						M8505-140-0A0	9	12			
						M8505-146-0A0	7	28			

NUMERICAL INDEX OF PARTS

索引

Part No. 品番	Page 頁	Ref. No.	Part No. 品番	Page 頁	Ref. No.	Part No. 品番	Page 頁	Ref. No.	Part No. 品番	Page 頁	Ref. No.
SS-7090850-SP	3	30									
SS-9151630-CP	3	31									
WP-0330500-MB	9	2									
WP-0330500-OE	3	65									
WP-0330501-SB	5	24									
WP-0371016-SC	5	22									
WP-0510516-SD	3	42									
WS-0411002-KB	3	9									
WT-0370001-KO	5	21									
WZ-0420350-KP	3	60									
WZ-0541510-KP	5	25									

— M E M O —



JUKI

JUKI CORPORATION

HEAD OFFICE
2-1, 8-CHOME, KOKURYO-CHO,
CHOFU-CITY, TOKYO, JAPAN

BUSINESS OFFICE
23-3, KABUKI-CHO 1-CHOME,
SHINJUKU-KU, TOKYO 160, JAPAN

CABLE : JUKI TOKYO
TELEX : J22967, 232-2301
PHONE : 03(205)1188, 1189, 1190

JUKI 株式会社

〒182 東京都調布市国領町8-2-1
TEL. 03-480-1111(代表)
工業製品販売部
TEL. 03-480-1113(ダイヤルイン)

